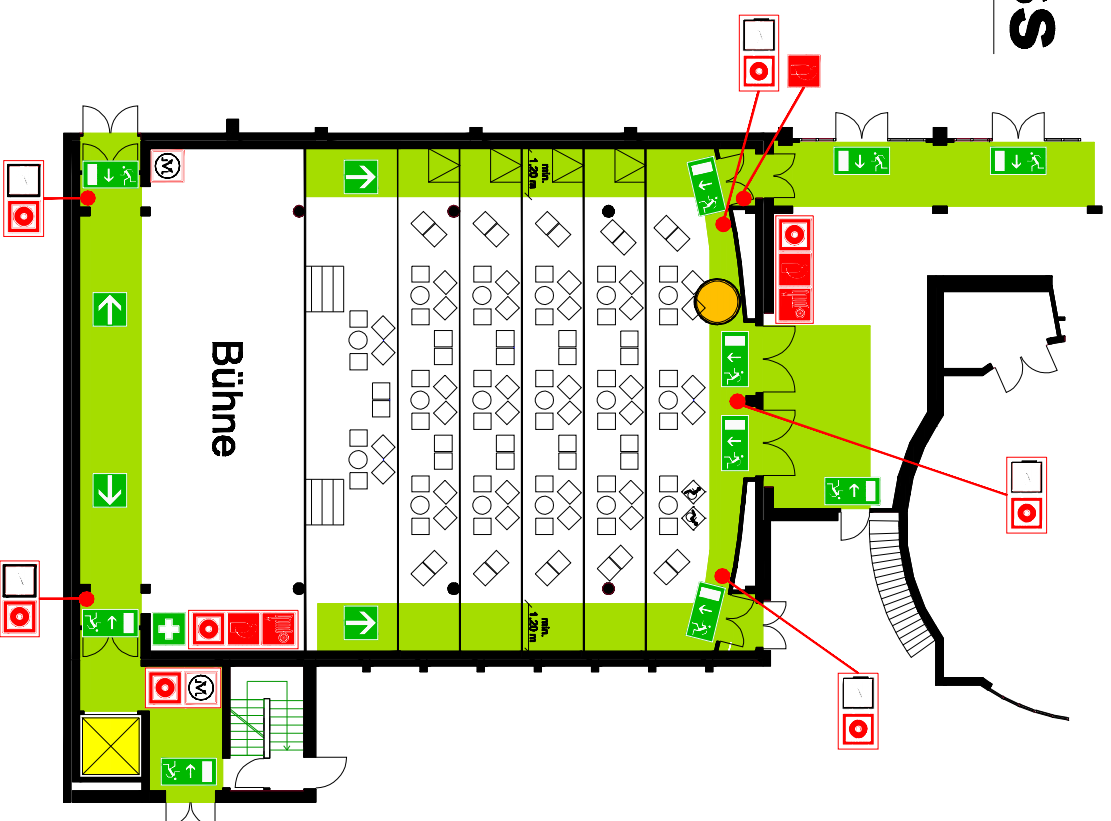
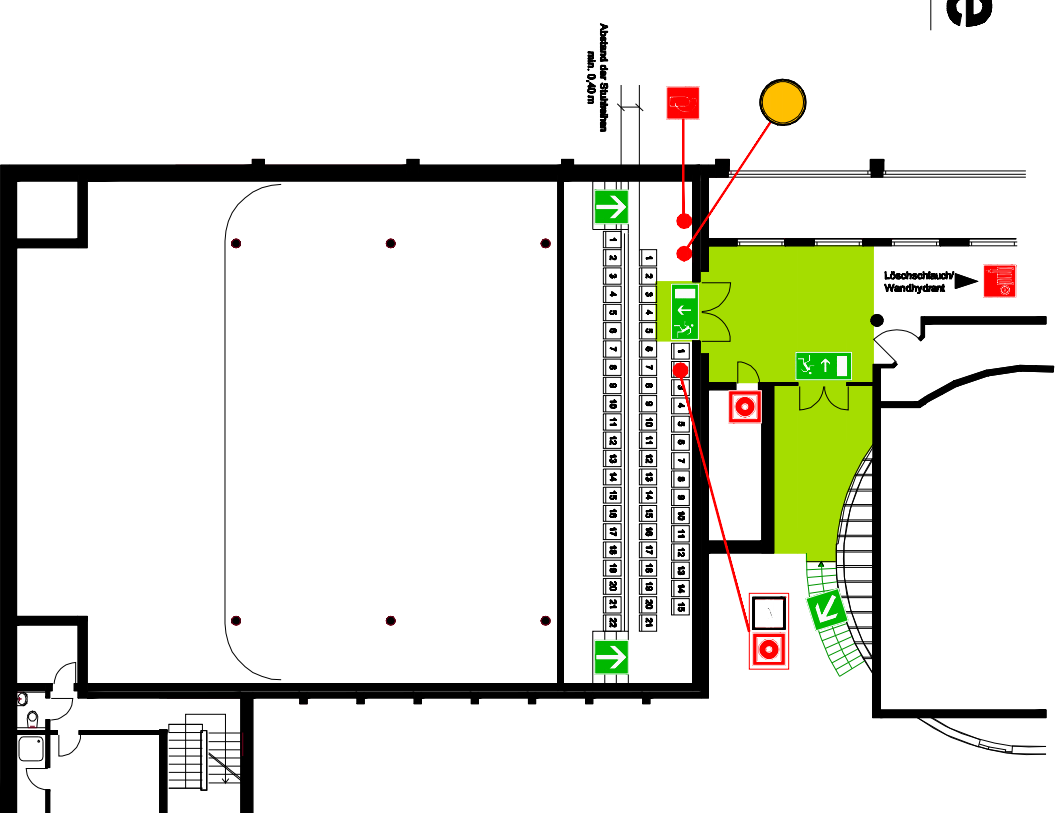


# Bestuhlungsplan

## Erdgeschoss



## Empore



### Verhalten im Brandfall Ruhe bewahren

- 1. Brandfall melden**  
**Feuermelder 112**  
 Feuermelder  
 oder:  
 WER meldet?  
 WAS ist passiert?  
 WO ist es passiert?  
 Feuermelder betätigen
- 2. In Sicherheit bringen**  
 Gefährdete Personen mitnehmen,  
 Türen schließen,  
 gekennzeichneten Fluchtweg  
 folgen,  
 Keinen Aufzug benutzen,  
 Auf Anweisungen achten,  
 Feuerlöscher benutzen,  
 Feuerlöscher benutzen,  
 unternehmen
- 3. Löschversuch unternehmen**

### Verhalten bei Unfällen Ruhe bewahren

- 1. Unfall melden**  
**Feuermelder 112**  
 Feuermelder  
 oder:  
 WER meldet?  
 WAS ist passiert?  
 WO ist es passiert?  
 Sind Menschen in Gefahr?
- 2. Erste Hilfe**  
 Abdeckung des Unfallschaden,  
 Veranlagung der Verletzten,  
 Auf Anweisungen achten,  
 Kanthaken und Feuermelder einweisen,  
 Schauladung entfernen
- 3. Weitere Maßnahmen**

### Legende

- |  |                   |  |                            |
|--|-------------------|--|----------------------------|
|  | Standort          |  | gekennzeichnete Notausgang |
|  | Feuermelder       |  | Fluchtweg                  |
|  | Handfeuermelder   |  | Notschalter                |
|  | Löschschlauch     |  | Erstehilfe                 |
|  | RVA- Bedienstelle |  |                            |

### Bestuhlungsvariante

- mittleres Nachtstudio -  
 Erdgeschoss: max. 106 Sitzplätze, 17 Tische  
 (incl. 2 Rollstuhlfahrerplätze);  
 Empore: max. 58 Sitzplätze

### BESTUHLUNGSPLAN

Objekt: Theater an der Halle / Theatersaal  
 Variante: mittleres Nachtstudio  
 Stockwerk: Erdgeschoss + Empore  
 Erstellt am: 20.02.2011

**ZebraS** ING.-BÜRO BACKES  
 Zentrum für Bühnenbau und Szenenbau