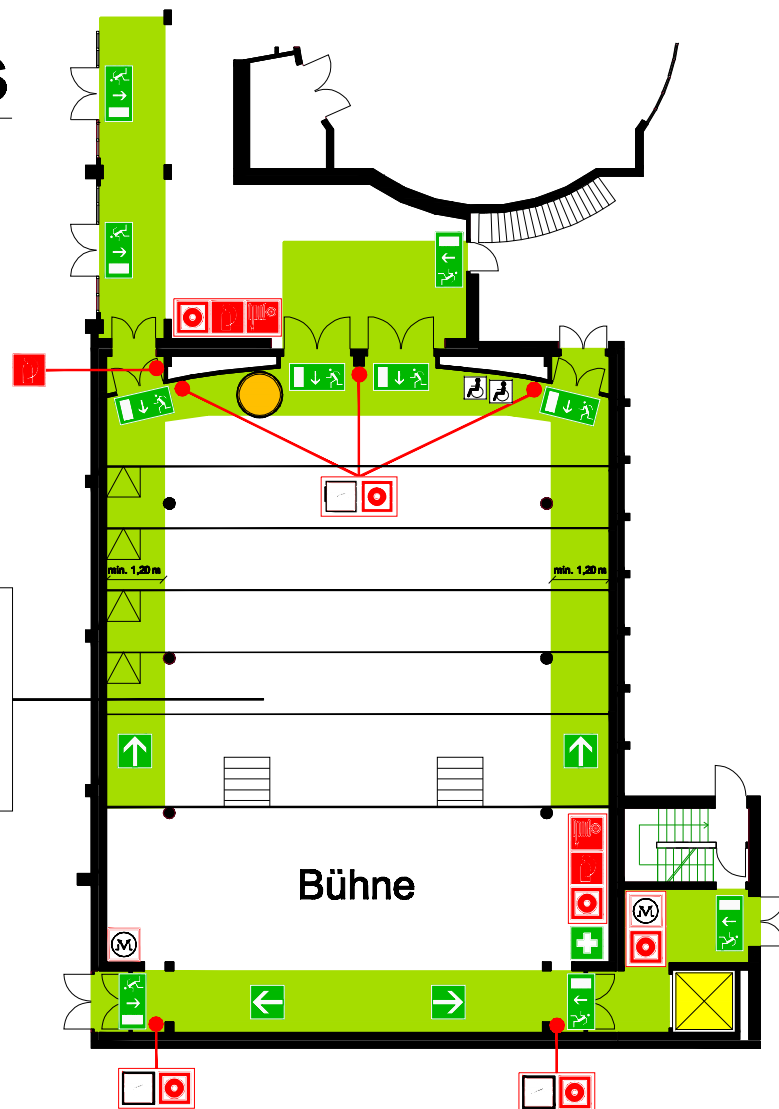


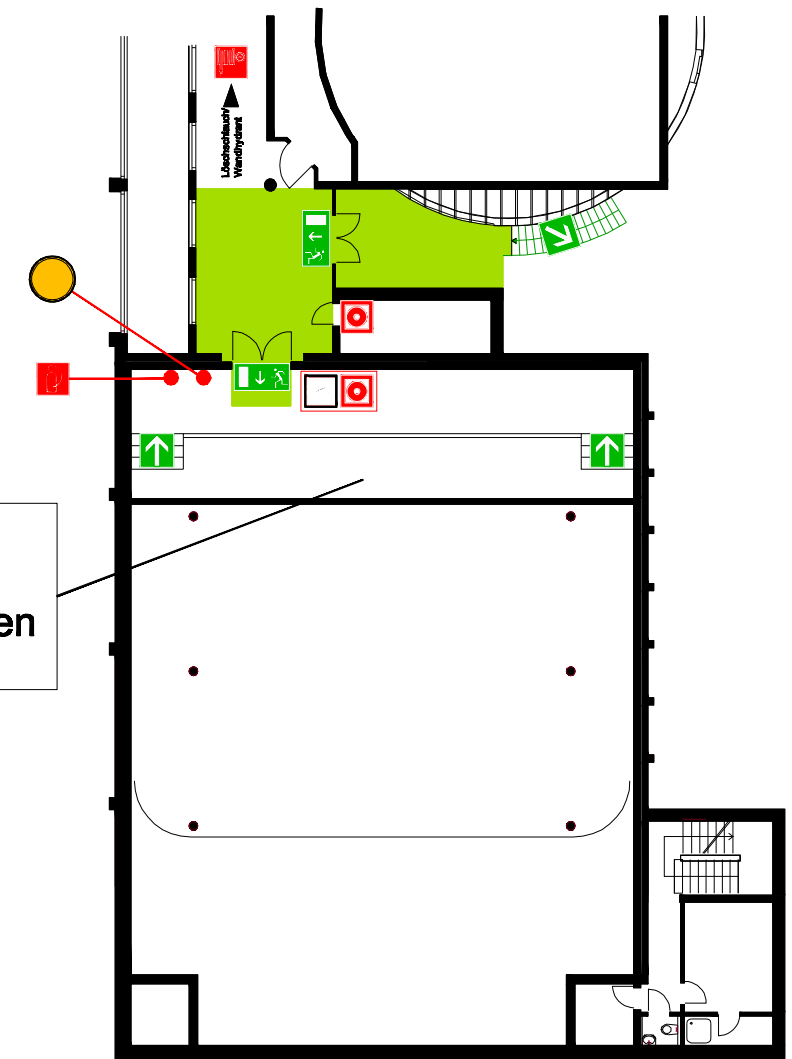
# Bestuhlungsplan

## Erdgeschoss



Stehplatzbereich  
für max. 400 Personen  
(incl. 2x Rollstuhlfahrer)

## Empore



Stehplatzbereich  
für max. 100 Personen

### Verhalten im Brandfall Ruhe bewahren

- Brandfall melden** **Feuerwehr 112**  
oder:  
WER meldet?  
WAS ist passiert?  
WO ist es passiert?  
 Feuermelder betätigen
- In Sicherheit bringen** Gefährdete Personen mitnehmen.  
Türen schließen.  
Gekennzeichneten Fluchtweg folgen.  
Keinen Aufzug benutzen.  
Auf Anweisungen achten.
- Löschversuch unternehmen** Feuerlöscher benutzen.

### Verhalten bei Unfällen Ruhe bewahren

- Unfall melden** **Feuerwehr 112**  
oder:  
WER meldet?  
WAS ist passiert?  
WO ist es passiert?  
Sind Menschen in Gefahr?
- Erste Hilfe** Absicherung des Unfallortes.  
Versorgung der Verletzten.  
Auf Anweisungen achten.
- Weitere Maßnahmen** Krankenwagen oder Feuerwehr einweisen.  
Schaustühle entfernen.

### Legende

- Standort
- Feuerlöscher
- Handfeuermelder
- Löschschlauch
- RWA- Bedienstelle
- gekennzeichnete Notausgang
- Fluchtweg
- Notschalter
- Erste Hilfe

**Bestuhlungsvariante  
- Konzert, stehend -  
Erdgeschoss: max. 400 Stehplätze  
(incl. 2 Rollstuhlfahrerplätze);  
Empore: max. 100 Stehplätze**

### BESTUHLUNGSPLAN

Objekt: Theater an der Halle / Theatersaal  
Variante: Konzert, stehend  
Stockwerk: Erdgeschoss + Empore  
Erstellt am: 09.11.2010