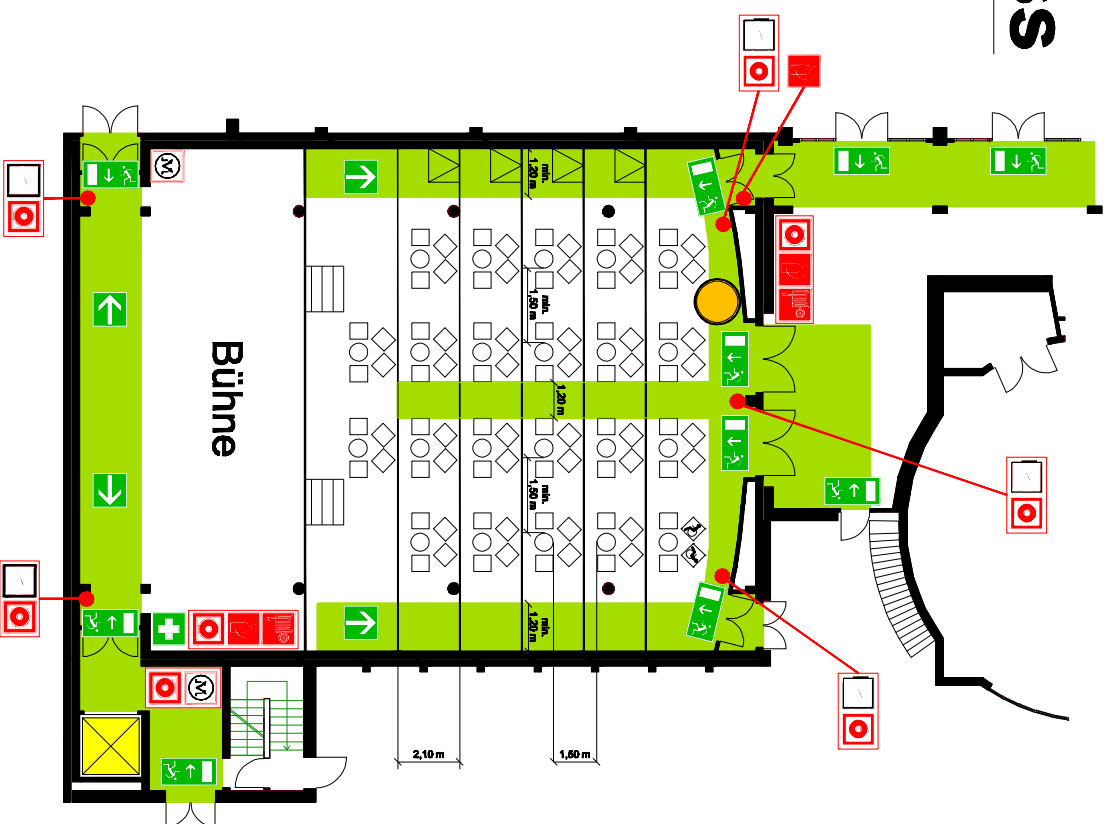
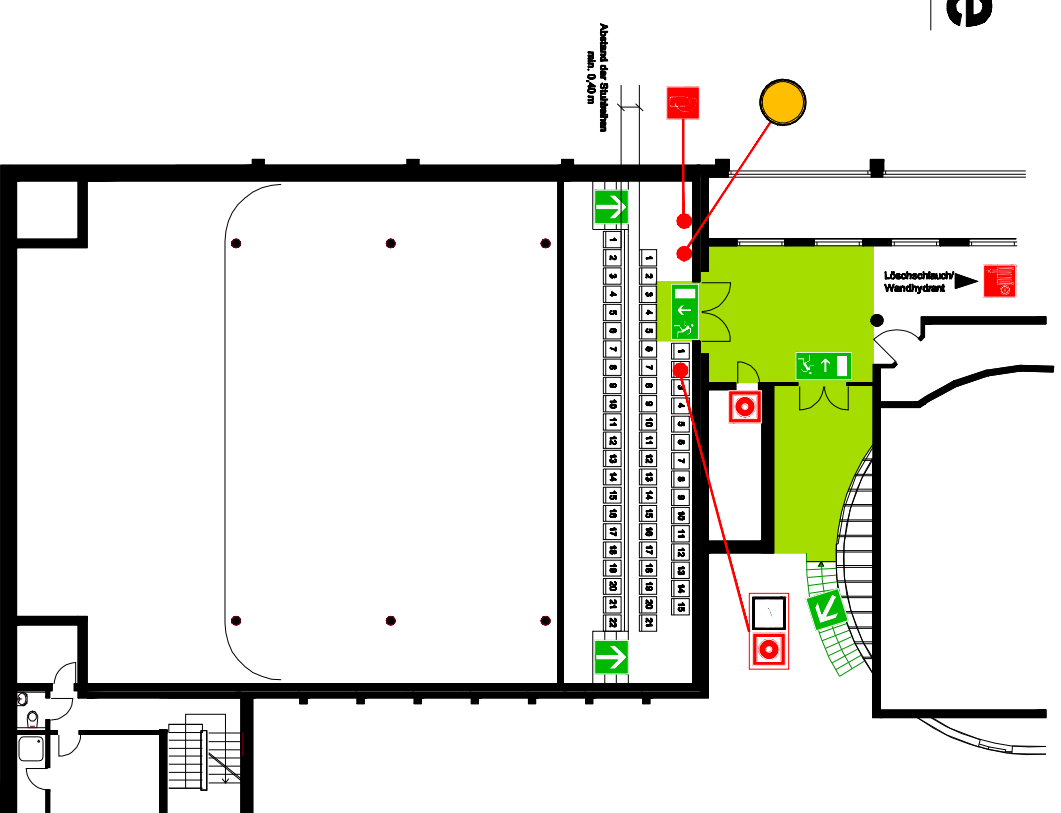


Bestuhlungsplan

Erdgeschoss



Empore



Verhalten im Brandfall Ruhe bewahren

- Brandfall melden**
Feuermelder 112
 Feuermelder
 oder:
 WER meldet?
 WAS ist passiert?
 WO ist es passiert?
 Feuermelder betätigen
- In Sicherheit bringen**
 Gefährliche Personen mitnehmen,
 Türen schließen,
 gekennzeichneten Fluchtweg
 folgen,
 Keinen Aufzug benutzen,
 Auf Anweisungen achten.
 Feuerlöscher benutzen,
 Feuerlöscher benutzen.
- Löschversuch unternehmen**
 Feuerlöscher benutzen.

Verhalten bei Unfällen Ruhe bewahren

- Unfall melden**
Feuermelder 112
 Feuermelder
 oder:
 WER meldet?
 WAS ist passiert?
 WO ist es passiert?
 Sind Menschen in Gefahr?
- Erste Hilfe**
 Absperrung des Unfallortes,
 Veranlassung der Verletzten,
 Auf Anweisungen achten.
 Erste Hilfe leisten,
 Schaulustige entfernen.
- Weitere Maßnahmen**
 Kanthaken und Feuerwehreinweisen,
 Schaulustige entfernen.

Legende

- | | | | |
|--|-------------------|--|----------------------------|
| | Standort | | gekennzeichnete Notausgang |
| | Feuerlöscher | | Fluchtweg |
| | Handfeuermelder | | Notschalter |
| | Löschschlauch | | Ersthilfe |
| | RVA- Bedienstelle | | |

Bestuhlungsvariante
 - kleines Nachtstudio -
 Erdgeschoss: max. 88 Sitzplätze, 22 Tische
 (incl. 2 Rollstuhlfahrerplätze);
 Empore: max. 58 Sitzplätze

BESTUHLUNGSPLAN	
Objekt:	Theater an der Halle / Theatersaal
Variante:	kleines Nachtstudio
Stockwerk:	Erdgeschoss + Empore
Erstellt am:	08.02.2011
ZEBRAS ING.-BÜRO BACKES <small>ZENTRUM FÜR STRUKTUR UND SERVICE</small>	