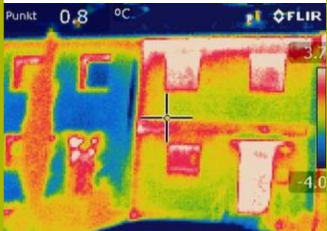




**KLIMA
SCHUTZ
OSTFILDERN**



Stadt Ostfildern



Stadt Ostfildern – Stadt der Ideen und des offenen Miteinanders

Kommunaler Klimaschutz Ostfildern

– **Jeden Tag und ALLE zusammen!** –

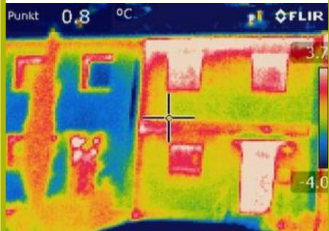
ATU-Sitzung am 25. November 2015

– Sachstandsbericht –

Inhalt



**KLIMA
SCHUTZ
OSTFILDERN**



- ❖ Klimaschutzprojekte in Ostfildern – Jeden Tag und **ALLE** zusammen!
 - ★ Aktion „Modernisierung Heizungsumwälzpumpen“ ★
- ❖ Status Quo im Hinblick auf CO₂-Einsparung und Kostenfaktor
- ❖ Ausblick 2016 – Startschuss für neue Projekte
- ❖ Persönliches Fazit

Klimaschutzprojekte in Ostfildern

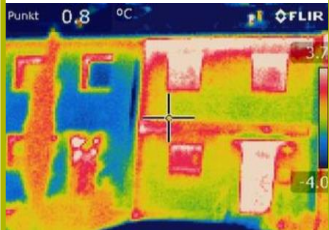
– Jeden Tag und **ALLE** zusammen! –

Abgeschlossene Projekte:

- ✓ 100 % Ökostrom für stadteigene Liegenschaften
- ✓ Pilotprojekt „Energieversorgung Zentrum Ruit“
- ✓ Thermografie-Aktion in der Parksiedlung
- ✓ Klima CO₂ MPASS – städtische Internet-Webseite
- ✓ „Runder Energie- und Klimatisch“
- ✓ Leuchtmittelmarkt
- ✓ E-Mobilität in Ostfildern
- ✓ Aktionen rund ums Thema Klimaschutz



**KLIMA
SCHUTZ
OSTFILDERN**



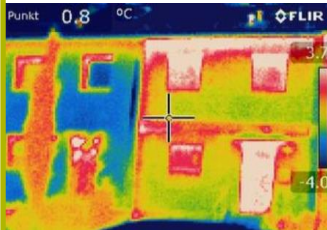
Stadt Ostfildern



Klimaschutzprojekte in Ostfildern

– Jeden Tag und **ALLE** zusammen! –

**KLIMA
SCHUTZ
OSTFILDERN**



Stadt Ostfildern



Laufende Projekte:

- Bildung von Netzwerken
- „Klimaschutz schreiben Kleine ganz groß“
- Stromspar-Check und Kühlschranksaustausch
- Informationsveranstaltungen z. B. „Häusle sanieren, Ich und **KLIMASCHUTZ** profitieren“
- „Eine Stadtverwaltung ist auf Klimakurs“
- Anlaufstelle Klimaschutz
- „Wussten Sie schon, dass...“
- Öffentlichkeitsarbeit

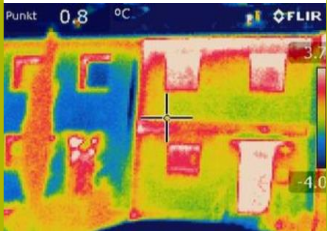
Aktuell:

- Modernisierung Heizungsumwälzpumpen
- Umgezogen? Umgedacht! Neubürgermarketing





**KLIMA
SCHUTZ
OSTFILDERN**



Stadt Ostfildern



Aktion „Modernisierung Heizungsumwälzpumpen“

Worum geht es?

Austausch von 100 unregelmäßigem Heizpumpen gegen geregelte Hocheffizienzpumpen.

Wer wird gefördert und in welcher Höhe?

Alle Besitzerinnen und Besitzer von unregelmäßigem Heizpumpen, in privaten oder privat genutzten Wohnräumen in Ostfildern. Der Förderbetrag ist begrenzt auf 75 Euro pro teilnehmender Person und Haus bzw. Haushalt oder Wohnung.

Sonderbonus:

Zusätzlich 25 Euro für den Austausch der Trinkwasser-Zirkulationspumpe.

Förderzeitraum:

Freitag, 15. Januar bis Freitag, 1. April 2016

Stromverbrauch einer Heizungspumpe im Jahr



Kostenvolumen:

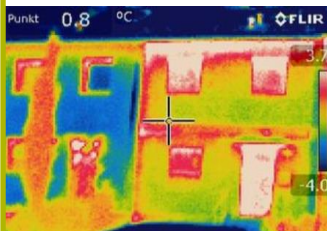
7.500 Euro (für Austausch Heizungspumpe)
+ 2.500 Euro (für Austausch der Zirkulationspumpe)
10.000 Euro (Gesamt)

CO₂-Einsparung (100 Pumpen):

- Ungeregelte Heizungspumpe ca. 30.300 kg CO₂
- Hocheffizienzpumpe ca. 2.424 kg CO₂
- Einsparung von ca. 27.876 kg CO₂



**KLIMA
SCHUTZ
OSTFILDERN**



Stadt Ostfildern



Status Quo

im Hinblick auf CO₂-Einsparung und Kostenfaktor

Direkte Einsparungen“ an CO₂-Emissionen bei fünf Maßnahmen ersichtlich.

→ 1.000 t CO₂-Minderung pro Bewertungspunkt. D.h., insgesamt 13 Punkte = 13.000 t CO₂

→ Emissionsfaktor 0,606 kg/kWh (Quelle KEA)

Indirekte Einsparungen“ an CO₂-Emissionen bei 41 Maßnahmen ersichtlich.

Faktor 0,2 je Bewertungspunkt. D.h., insgesamt 93 Punkte = 18.600 t CO₂

| A U S Z U G | Maßnahmen | Kosten in Euro | CO ₂ -Einsparung in kg | Ziel bis 2020 (in t) |
|----------------------------|-------------------------------------------------------|-------------------|--------------------------------------|----------------------------|
| | Modernisierung Heizungsumwälzpumpen | 10.000 | 27.876 | 3.000 |
| | Neubürgermarketing | 1.000 | 14.600 | k. A. |
| | Leuchtmittelmarkt | 362 | 7.796 | 1.000 |
| | Runder Energie- und Klimatisch | 1.100 | 100 | 400 |
| | Eine Stadt ist auf Klimakurs | 920 | 950 | 400 |
| | Internetseite, Öffentlichkeitsarbeit, Netzwerkbildung | 0 | 450 | 400 |
| | Büroausstattung, Fahrtkosten, Leistung Externer | 10.700 | / | / |

- CO₂-Einsparungen von 2011 bis 2015 → ca. 16,7 t CO₂
- Ausgaben von Jan. bis Nov. 2015 → ca. 23.000 Euro

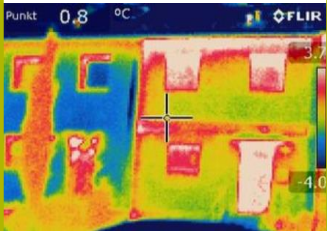
Ausblick 2016

– Startschuss für neue Projekte –

- ❖ Bereits laufende Projekte auch 2016 umsetzen
- ❖ Energie- und Klimadialog mit Wohnungsunternehmen
- ❖ Ausbau der Energieberatung für GHDI
- ❖ Mini- und Mikro-BHKWs in privaten Haushalten und GHD (Werbekampagne)
- ❖ Erweiterung Nahwärmenetzausbau
- ❖ E-Mobilität für Bürger und Unternehmen
- ❖ Oldies-Contest für Bürger
- ❖ Energie-Team-Projekte für Schulen/Kitas/Kindergarten
- ❖ Gebäudehandbuch – Leitfaden für Hausmeister
- ❖ Klimabotschafter – alle können mitmachen!
- ❖ Umsetzung von Projekten mit „Fördercharakter“



**KLIMA
SCHUTZ
OSTFILDERN**

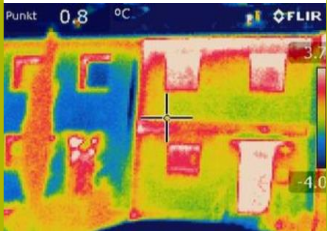


Stadt Ostfildern





**KLIMA
SCHUTZ
OSTFILDERN**



Stadt Ostfildern



Wie können Sie sich im Klimaschutz einbringen und davon profitieren?

Mitmach-Projekte – Es ist für jeden etwas dabei...

„Aktiv“

- Stadtradeln im Sommer
- Kirbelauf „Laufen für den Klimaschutz“
- Klimaschutz Ostfildern – „Mensch mach mit!“
- Klimaschutzrat

„Passiv“

- Informationsveranstaltung „Warme Kleidung fürs Haus – Wärmedämmung und Lüftungssysteme“, Termin: 28. Januar 2016, An der Halle, Raum 16, 19-20:30 Uhr
- Aktion „Modernisierung Heizungsumwälzpumpen“
- Aktion „Oldies-Contest“
- Aktion „Leuchtmittelmarkt“
- Klima CO₂ MPASS – Internet-Webseite
- CarSharing und Energieberatung

Persönliches Fazit

Das Jahr als Klimaschutzmanagerin war für mich...

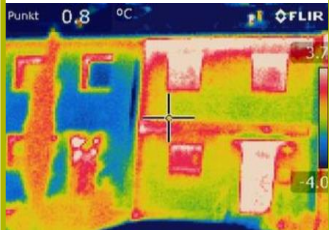
- ❖ sehr vielseitig und nie langweilig
- ❖ arbeitsintensiv und lehrreich
- ❖ mit viel Freude und schönen Momenten verbunden
- ❖ auch fordernd und mit hoher Eigenmotivation verbunden

Auch im neuen Jahr möchte ich als Klimaschutzmanagerin...

- ❖ andere für das Thema Klimaschutz begeistern und motivieren aktiv zu werden
- ❖ beharrlich sein und überzeugen, dass jeder, jeden Tag seinen „ganz eigenen Beitrag“ für den Schutz unseres Klimas leisten kann
- ❖ weiterhin daran arbeiten, dass Klimaschutz in Ostfildern ein Langzeitthema wird und als Gemeinschaftsaufgabe verstanden wird
- ❖ kreativ sein und neuen Ideen gegenüber offen sein
- ❖ nicht stillstehen, sondern Maßnahmen weiter entwickeln und Indikatorwerte erreichen
- ❖ meine Motivation und meine Freude an der Arbeit beibehalten



**KLIMA
SCHUTZ
OSTFILDERN**

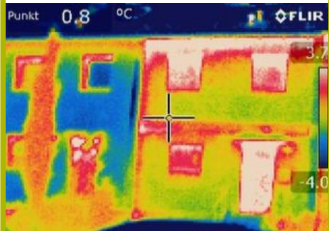


Stadt Ostfildern





**KLIMA
SCHUTZ
OSTFILDERN**



Kontakt Daten

Bei Fragen oder Anregungen können Sie mich gerne anrufen oder einfach eine E-Mail schreiben.

- Julia Gürth -

Stadt Ostfildern, Fachbereich 4

Stabsstelle Klimaschutzmanagement

Otto-Vatter-Straße 12, 73760 Ostfildern

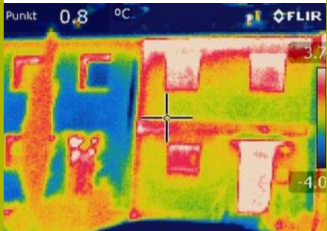
Telefon 0711 3404-404, Fax 0711 3404-9404

E-Mail: j.guerth@ostfildern.de

www.ostfildern.de



**KLIMA
SCHUTZ
OSTFILDERN**



Stadt Ostfildern

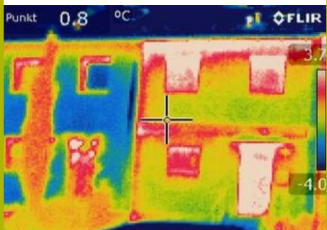


Herzlichen Dank für Ihre Aufmerksamkeit





KLIMA SCHUTZ OSTFILDERN



Stadt Ostfildern



Über weitere Anmerkungen freue ich mich:

.....
.....
.....
.....
.....
.....

★ Herzlichen Dank für Ihre Unterstützung ★



Kurze Umfrage

Kommunaler Klimaschutz Ostfildern

ATU am 25. November 2015

– Sachstandsbericht –

KLIMA SCHUTZ OSTFILDERN



Daten und Fakten...

CO₂-Einsparung – Aber wie?

„**Direkte** Einsparungen“ an CO₂-Emissionen bei fünf Maßnahmen ersichtlich.

→ 1.000 t CO₂-Minderung pro Bewertungspunkt. D.h., insgesamt 13 Punkte = 13.000 t CO₂

Maßnahmen:

- 100 % Ökostrom für stadt eigene Liegenschaften (4.000 t CO₂)
- Leuchtmittelmarkt (1.000 t CO₂)
- Aktion Stromspar-Check (1.000 t CO₂)
- Modernisierung Heizungspumpen (3.000 t CO₂)
- Erweiterung Nahwärmenetz (4.000 t CO₂)
- zusätzliche Maßnahme „Kühlschranksaustausch“ (ca. 2.000 t CO₂)

„**Indirekte** Einsparungen“ an CO₂-Emissionen bei 41 Maßnahmen ersichtlich.

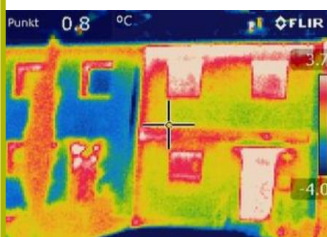
→ Faktor 0,2 je Bewertungspunkt. D.h., insgesamt 93 Punkte = 18.600 t CO₂

Maßnahmen z. B.:

- Bildung für nachhaltige Entwicklung – VHS
- Ideenwettbewerb für Mitarbeiter "Energieeffizienz in der Stadtverwaltung"
- Energiestammtisch (Netzwerkaufbau mit Unternehmen)
- Plakate „Klimaschutz Ostfildern – Mensch mach mit!“
- „Wussten Sie schon, dass ...“



**KLIMA
SCHUTZ
OSTFILDERN**



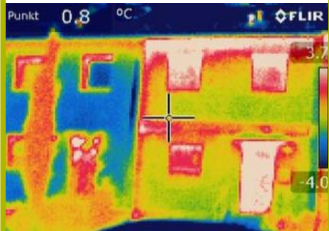
Stadt Ostfildern



Punkteraster der Bewertungsmatrix I



**KLIMA
SCHUTZ
OSTFILDERN**



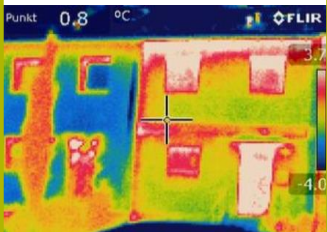
Stadt Ostfildern



| Direkte Auswirkungen | | | | | | Indirekte Auswirkungen | | | | | |
|-------------------------------------------|---|---|---|---|-----------------------|------------------------|---|---|---|---|-----------------------|
| Priorität | | | | | | | | | | | |
| ● | ● | ● | ● | ● | Sehr hoch | ● | ● | ● | ● | ● | Sehr hoch |
| ● | ● | ● | ● | ● | Hoch | ● | ● | ● | ● | | Hoch |
| ● | ● | ● | | | Mittel | ● | ● | ● | | | Mittel |
| ● | ● | | | | Niedrig | ● | ● | | | | Niedrig |
| ● | | | | | Sehr niedrig | ● | | | | | Sehr niedrig |
| | | | | | Nicht quantifizierbar | | | | | | Nicht quantifizierbar |
| CO₂ Minderungspotential | | | | | | | | | | | |
| ● | ● | ● | ● | ● | Sehr hoch | ○ | ○ | ○ | ○ | ○ | Sehr hoch |
| ● | ● | ● | ● | ● | Hoch | ○ | ○ | ○ | ○ | | Hoch |
| ● | ● | ● | | | Mittel | ○ | ○ | ○ | | | Mittel |
| ● | ● | | | | Niedrig | ○ | ○ | | | | Niedrig |
| ● | | | | | Sehr niedrig | ○ | | | | | Sehr niedrig |
| | | | | | Nicht quantifizierbar | | | | | | Nicht quantifizierbar |
| Effizienz der Anschubkosten | | | | | | | | | | | |
| ● | ● | ● | ● | ● | Extrem hoch | ○ | ○ | ○ | ○ | ○ | Extrem hoch |
| ● | ● | ● | ● | ● | Sehr Hoch | ○ | ○ | ○ | ○ | | Sehr Hoch |
| ● | ● | ● | | | Hoch | ○ | ○ | ○ | | | Hoch |
| ● | ● | | | | Mittel | ○ | ○ | | | | Mittel |
| ● | | | | | Niedrig | ○ | | | | | Niedrig |



**KLIMA
SCHUTZ
OSTFILDERN**



Stadt Ostfildern

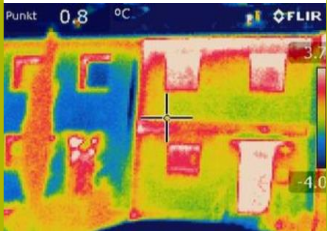


Punkteraster der Bewertungsmatrix II

| | | | | | Nicht quantifizierbar | | | | | | Nicht quantifizierbar |
|-------------------------------------------------------------------------------------|------------------------------------|---|---|---|------------------------|---|---|---|---|---|------------------------|
| Betriebswirtschaftlichkeit der Maßnahme | | | | | | | | | | | |
| ● | ● | ● | ● | ● | Extrem wirtschaftlich | ● | ● | ● | ● | ● | Extrem wirtschaftlich |
| ● | ● | ● | ● | | Sehr wirtschaftlich | ● | ● | ● | ● | | Sehr wirtschaftlich |
| ● | ● | ● | | | Gut wirtschaftlich | ● | ● | ● | | | Gut wirtschaftlich |
| ● | ● | | | | Relativ wirtschaftlich | ● | ● | | | | Relativ wirtschaftlich |
| ● | | | | | Gerade wirtschaftlich | ● | | | | | Gerade wirtschaftlich |
| | | | | | Nicht quantifizierbar | | | | | | Nicht quantifizierbar |
| Hemmnisse | | | | | | | | | | | |
| (jedes Kriterium erhält einen Punkt, die Matrix wird mit diesen Punkten aufgefüllt) | | | | | | | | | | | |
| ● | Hohe Akzeptanz bei Zielgruppe | | | | | | | | | | |
| ● | Hohe Priorität bei Akteuren | | | | | | | | | | |
| ● | Klare Zuständigkeiten bei Akteuren | | | | | | | | | | |
| ● | Geringer organisatorischer Aufwand | | | | | | | | | | |
| ● | Geringer finanzieller Aufwand | | | | | | | | | | |



**KLIMA
SCHUTZ
OSTFILDERN**



Stadt Ostfildern



Kooperationen – Synergien nutzen, kommunale Klimaschutzprojekte gemeinsam „vorantreiben“

**Klimaschutz ist eine Gemeinschaftsaufgabe. Nur gemeinsam schaffen wir
20 % weniger CO₂ bis 2020!**

Möglichkeiten einer Zusammenarbeit:

Informative Ebene:

Im Fokus steht das gegenseitig austauschen und voneinander Lernen. Unternehmen, die sich z. B. in Energiestammtischen einbringen, können sich gegenseitig austauschen und an Abendveranstaltungen Informationen zu speziellen Themen erhalten.

Mediale Ebene:

Das heißt, bestehende Medienplattformen nutzen. Zum einen um auf kommunale Klimaschutzaktivitäten aufmerksam zu machen, zum anderen um Mitarbeiter/innen weiterhin für den Klimaschutz zu sensibilisieren und auch zu motivieren, selbst aktiv zu werden.

Finanzielle Ebene:

Einzelne Projekte kommen erst dann richtig in Schwung, wenn der dafür erforderliche Finanzierungsrahmen gegeben ist. Dabei können entweder konkrete Projekte finanziell unterstützt werden oder viele kleinere Klimaschutzprojekte.