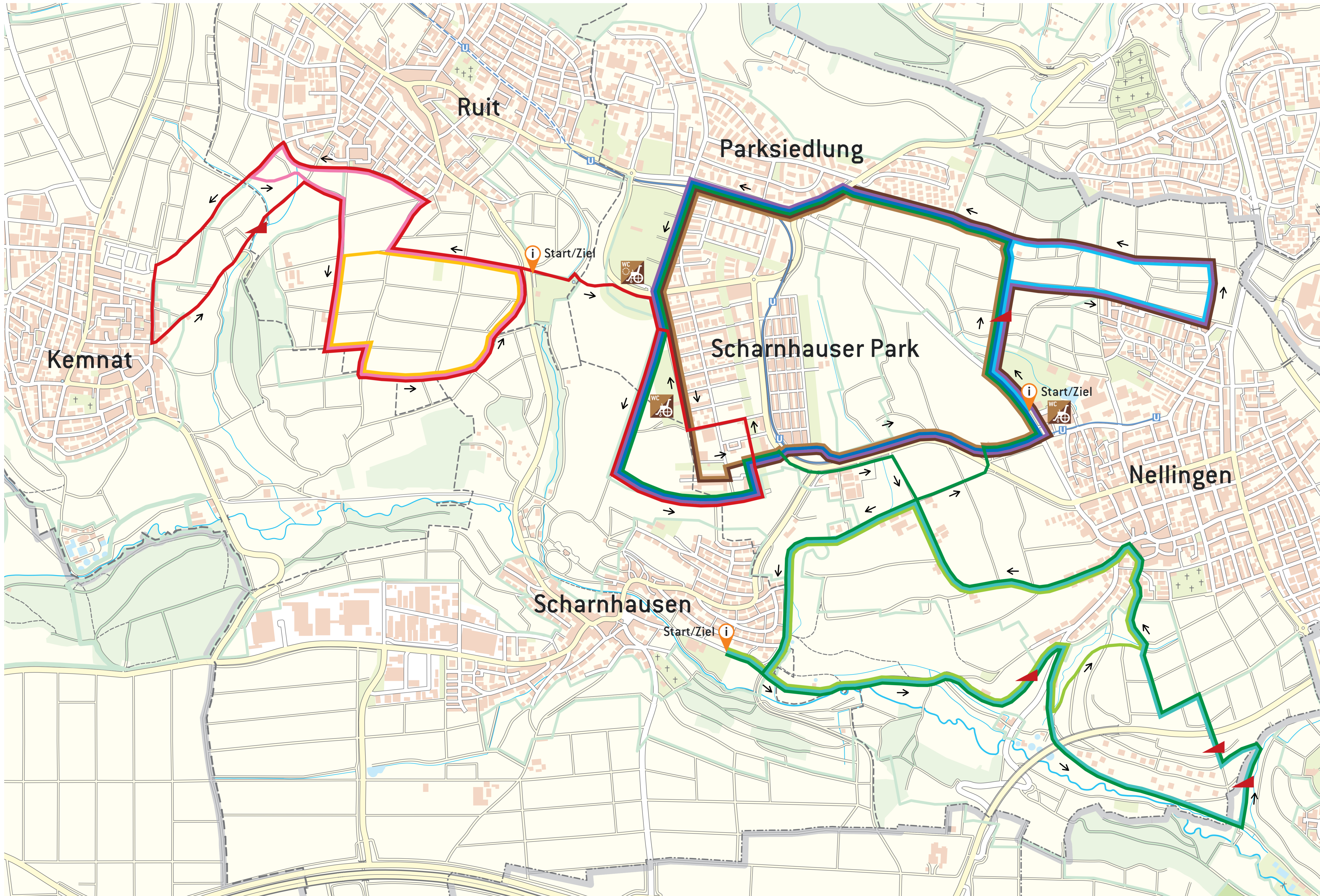
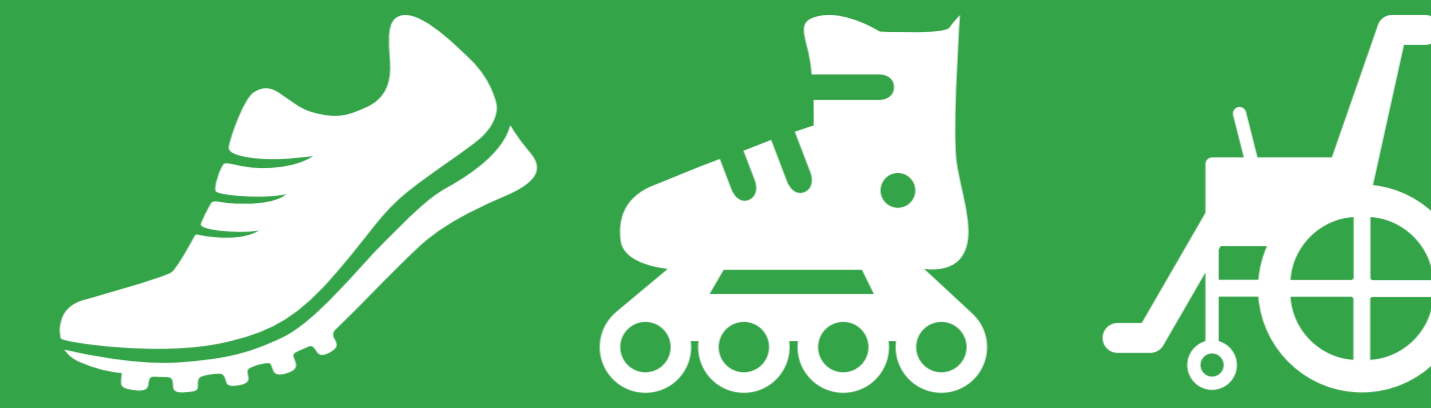


# LAUF- UND INLINESKATE-STRECKEN, ROLLSTUHLWANDERWEGE OSTFILDERN



## Die Strecken im Überblick

Strecke	Länge	Max. Höhenunterschied
Strecke R1	2,5 km	ca. 25 m
Strecke R2	4,5 km	ca. 30 m
Strecke R3	10,0 km	ca. 30 m
Strecke N1	3,5 km	ca. 35 m
Strecke N2	5,5 km	ca. 50 m
Strecke N3	7,5 km	ca. 50 m
Strecke S1	5,0 km	ca. 60 m
Strecke S2	7,5 km	ca. 70 m
Strecke S3	14,0 km	ca. 110 m
Inlineskate-Strecke I1	5,5 km	ca. 50 m
Inlineskate-Strecke I2	7,5 km	ca. 50 m
Rollstuhlwanderweg T1 / T2	5,5 / 7,5 km	ca. 50 m

- Standort Übersichtstafeln
- Mittlere / stärkere Steigung
- Laufrichtung
- Behindertoilette  
(Standorte: Spielplatz Bürgergärten, Sportheim TSV Nellingen 1893 e.V.)
- Behindertoilette mit Euro-Schlüssel  
(Standort: Jugendtreff L-Quadrat am Trendsportfeld)

Entlang aller Laufstrecken wurde auf eine weit verzweigte und nachvollziehbare Beschilderung für eine optimale Orientierung aller Läufer geachtet. Dennoch wurde nicht an jeder Kreuzung oder Wegeabgabelung ein Schild angebracht. Im Zweifelsfall gilt immer dem jeweiligen Streckenverlauf geradeaus zu folgen.

Die Rollstuhlwanderwege T1 und T2 entsprechen dem Verlauf der beiden Inlineskate-Strecken I1 und I2. Die Wege können zusätzlich mit einem Parallel-Tandem befahren werden. Dieses Angebot des begleiteten Radfahrens geht auf eine Initiative der ADfC-Ortsgruppe Ostfildern zurück. Alle Informationen zum Parallel-Tandem und zur Buchung unter 07 11 / 45 76 54. Das Ausleihen eines Parallel-Tandems ist nur nach umfangreicher Einweisung möglich.

Integrative Spiel- und Freizeitgeräte befinden sich auf dem Trendsportfeld Ostfildern und sind frei zugänglich. Eine weitere Laufstrecke mit Trimm-Dich-Pfad außerhalb der Übersichtskarte befindet sich beim Paracelsus-Krankenhaus Ruit (Hedelfinger Straße 166, 73760 Ostfildern).

0 500 m

© Stadtmessungsamt Stuttgart

Oktober 2017

