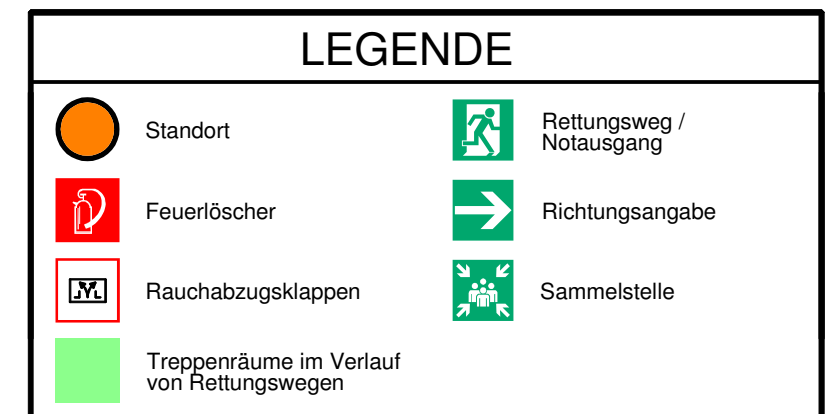
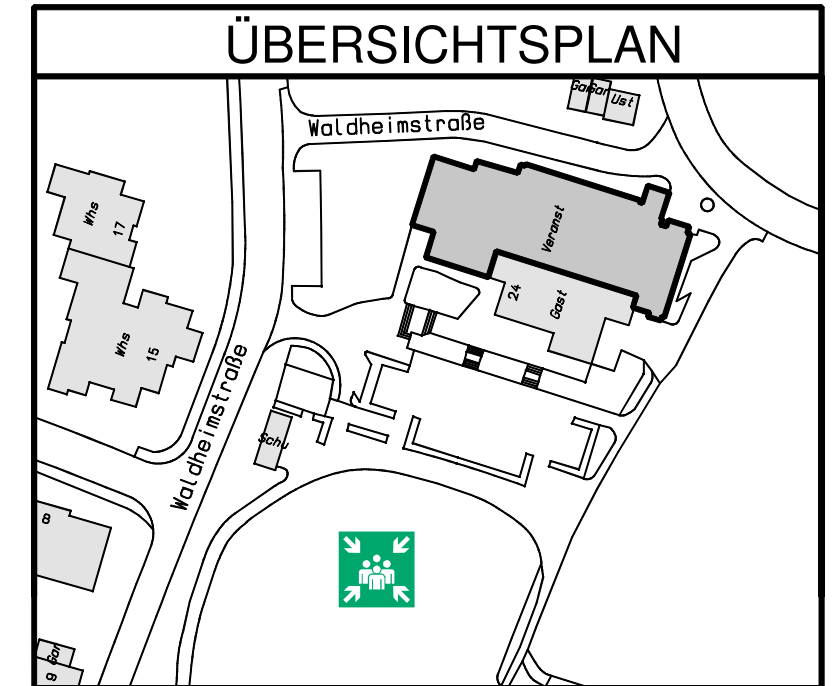
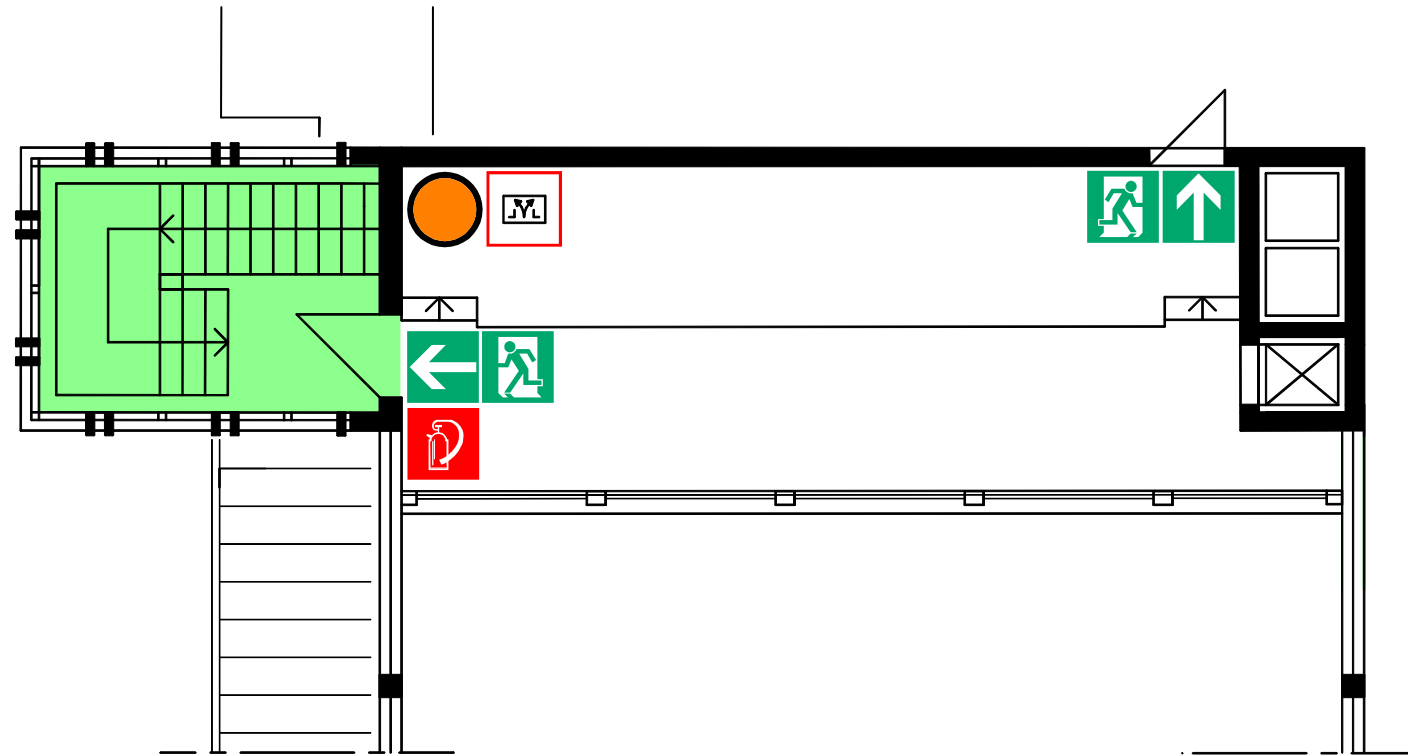


FLUCHT- UND RETTUNGSPLAN



Objekt: Waldheimhalle Ruit	
Gebäudeteil: Empore	Stockwerk: Obergeschoss
Stand: Juli 2008	Plan-Nr.: SO2 V0.2 080717
Planersteller:	Dienstleistungen für Versammlungsstättenbetreiber Schweriner Weg 4 71672 Marbach www.dvb-fb.de 07144-861457

Verhalten im Brandfall

Ruhe bewahren

- 1. Brand melden**
 - Brandmelder betätigen oder
 - Telefon: **112**
 - Wer meldet?
 - Was ist passiert?
 - Wie viele sind betroffen/ verletzt?
 - Wo ist etwas passiert?
 - Warten auf Rückfragen!
- 2. In Sicherheit bringen**
 - Gefährdete Personen mitnehmen
 - Türen schließen
 - Gekennzeichneten Rettungswegen folgen
 - Aufzug nicht benutzen
 - Anweisungen beachten
- 3. Löschversuch unternehmen**
 - Feuerlöscher benutzen

Verhalten bei Unfällen

Ruhe bewahren

- 1. Unfall melden**
 - Telefon: **112**
 - Wo geschah es?
 - Was geschah?
 - Wie viele Verletzte?
 - Welche Arten von Verletzungen?
 - Warten auf Rückfragen!
- 2. Erste Hilfe**
 - Absicherung des Unfallortes
 - Versorgen der Verletzten
 - Anweisungen beachten
- 3. Weitere Maßnahmen**
 - Rettungsdienste einweisen
 - Schaulustige entfernen