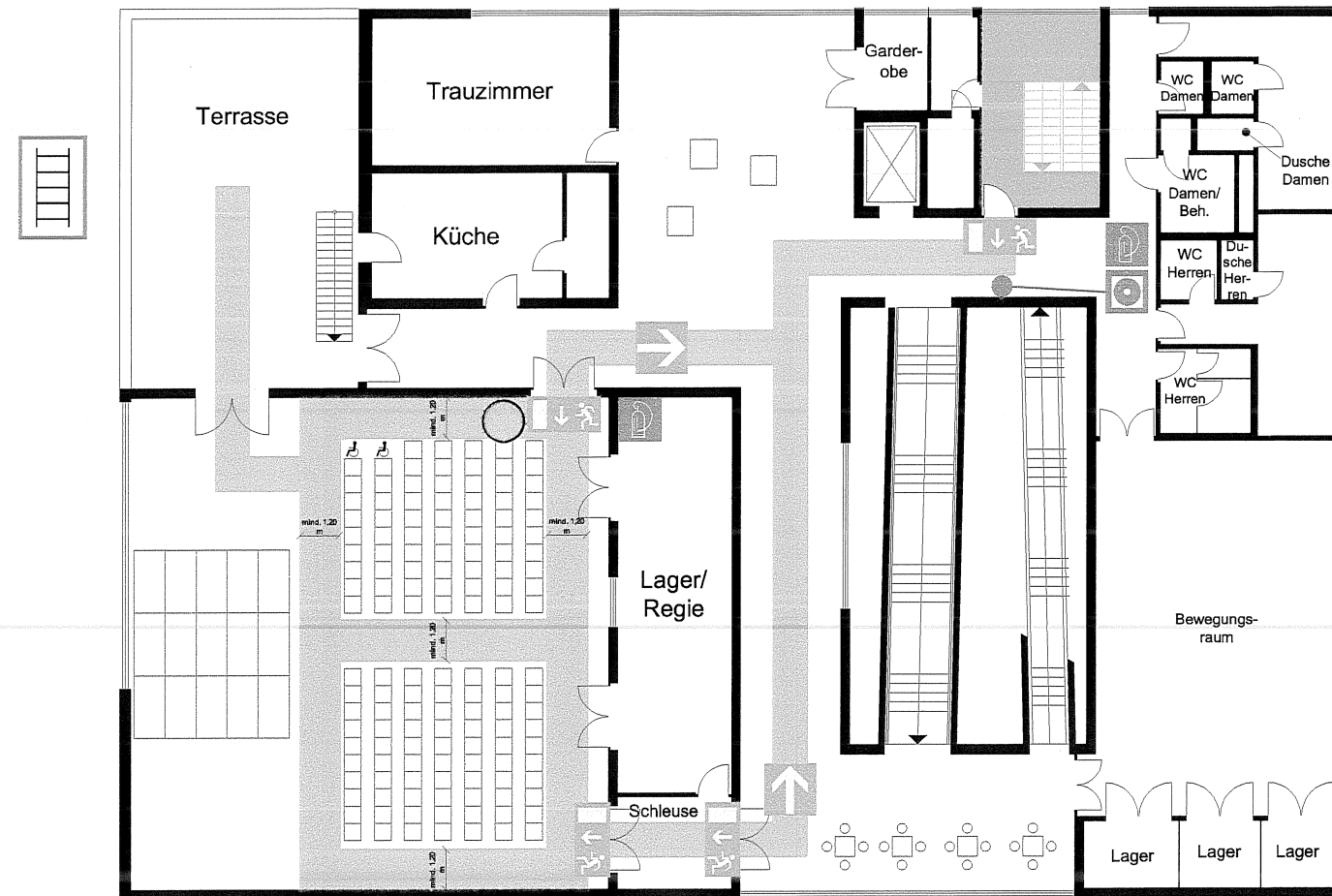


Bestuhlungsplan



Stadt Ostfildern
Baurecht
Postfach 1120
73747 Ostfildern

Verhalten im Brandfall Ruhe bewahren

- 1. Brandfall melden**
 - ☎ **Feuerwehr 112**
 - oder:
 - WER meldet?
WAS ist passiert?
WO ist es passiert?
 - 📞 **Feuermelder betätigen**
- 2. In Sicherheit bringen**
 - 🚶 **Gefährdete Personen mitnehmen.**
 - 🚪 **Türen schließen.**
 - 👉 **Gekennzeichneten Fluchtweg folgen.**
 - 🚗 **Keinen Aufzug benutzen.**
 - 👂 **Auf Anweisungen achten.**
- 3. Löschversuch unternehmen**
 - 🧯 **Feuerlöscher benutzen.**

Verhalten bei Unfällen Ruhe bewahren

- 1. Unfall melden**
 - ☎ **Feuerwehr 112**
 - oder:
 - WER meldet?
WAS ist passiert?
WO ist es passiert?
Sind Menschen in Gefahr?
- 2. Erste Hilfe**
 - 🏥 **Absicherung des Unfallortes.**
 - 👉 **Versorgung der Verletzten.**
 - 👂 **Auf Anweisungen achten.**
- 3. Weitere Maßnahmen**
 - 🚑 **Krankenwagen oder Feuerwehr einweisen.**
 - 🗑️ **Schaulustige entfernen.**

Legende

- Standort
- 🧯 Feuerlöscher
- 📞 Handfeuermelder
- ➡ Fluchtweg
- 🪜 Leiter Feuerwehr

Hinweis:
- Die Stühle müssen miteinander verbunden werden!
- Der Abstand der Stuhlreihen beträgt 40 cm!

Die Bestuhlung kann unter folgenden Bedingungen verändert werden:
- Weglassen von Stühlen

Bestuhlungsvariante 6
Theater/ Konzert 2
140 Sitzplätze
davon 2 Rollstuhlplätze

BESTUHLUNGSPLAN	
Objekt:	Stadthaus
Variante:	Theater/ Konzert
Stockwerk:	2. Obergeschoss
Erstellt am:	10.08.2020
ZeBraS ING.-BÜRO BACKES <small>Zentrum für Brandschutz und Sicherheit</small>	